

Përmbledhje e shkurtër e vlerësimit të stafit akademik nga studentët

Semestri Dimëror 23/24

BACHELOR – PRIZREN

Pyetësi për vlerësimin e stafit nga studentët u është dërguar studentëve në javën e fundit të leksioneve dhe para provimeve. Pyetësi është përgatitur në formatin online dhe shpërndarja e pyetësit është bërë me email. Studentët mund të vlerësojnë pyetjet për stafin akademik nga 1-5 (1 min, 5 maksimum). Më poshtë është shpërndarja e pjesëmarrësve në nivelin bachelor sipas semestrave. Duke pasur parasysh se programi i studimit në Prizren është i akredituar në vitin 2021, programi i studimit MBE në Prizren ka studentë në të tri vitet.

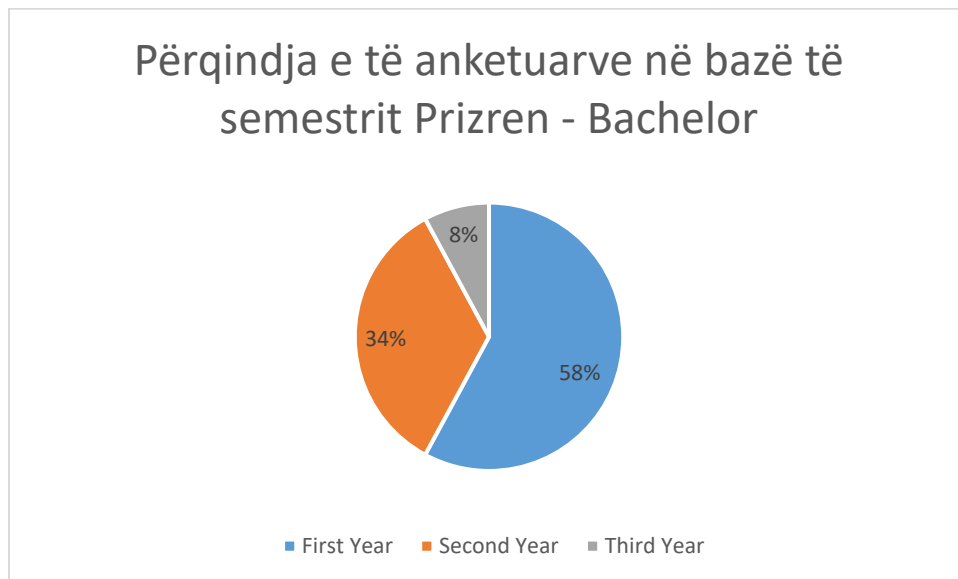


Figure 1 Përqindja e të anketuarve në bazë të semestrit

Numri më i madh i studentëve që kanë marrë pjesë në anketë janë nga semestri i parë 58%, i ndjekur nga semestri i tretë 34% dhe i fundit nga semestri i pestë me 8%.

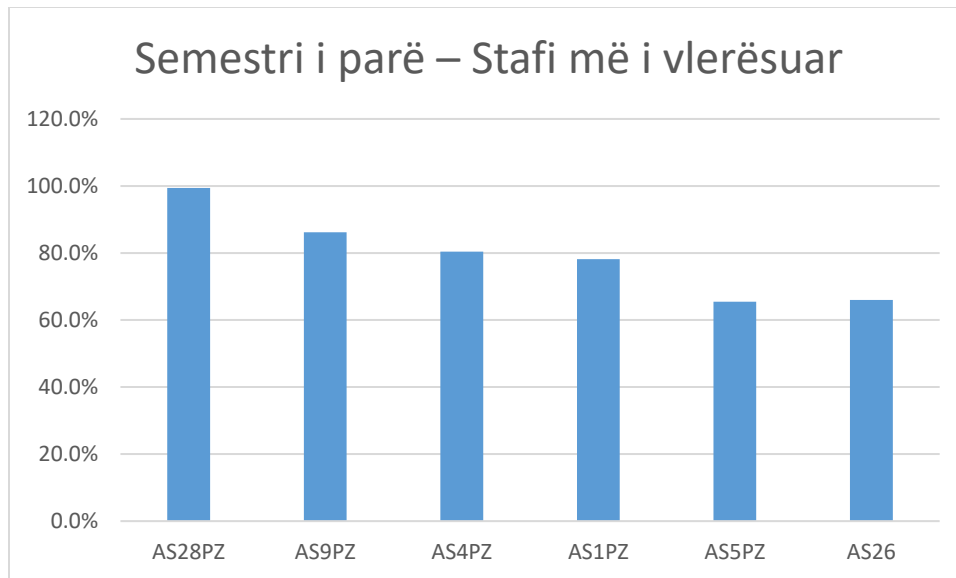


Figure 2 Semestri i parë – Stafi më i vlerësuar

Në semestrin e parë, pesë nga stafi akademik me vlerësimin më të lartë paraqiten në figurën 2, ku stafi AS28PZ vlerësohet me 99,4% në raport me kënaqësinë e studentëve për stafin akademik, ndërsa personeli me vlerësimin më të ulët është stafi akademik AS5PZ me vlerësimin 65.5% siç paraqitet në tabelën 1.

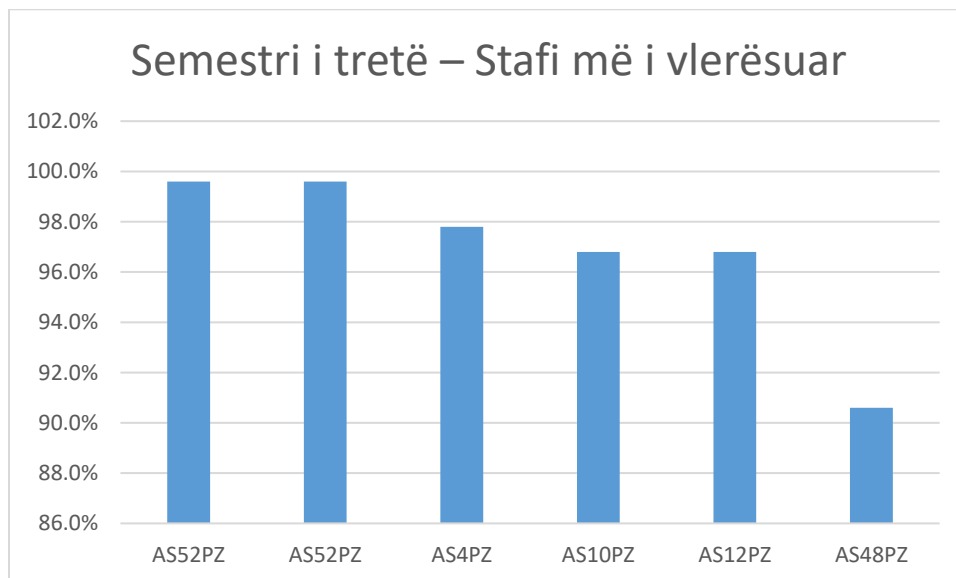


Figure 3 Semestri i tretë – Stafi më i vlerësuar

Në semestrin e tretë, gjashtë nga stafi akademik me vlerësimin më të lartë paraqiten në Figurën 3, ku stafi AS52PZ vlerësohet me 99,6% në raport me kënaqësinë e studentëve për stafin akademik, ndërsa personeli me vlerësimin më të ulët është stafi akademik AS48PZ me vlerësimin 90.6% siç paraqitet në tabelën 1.

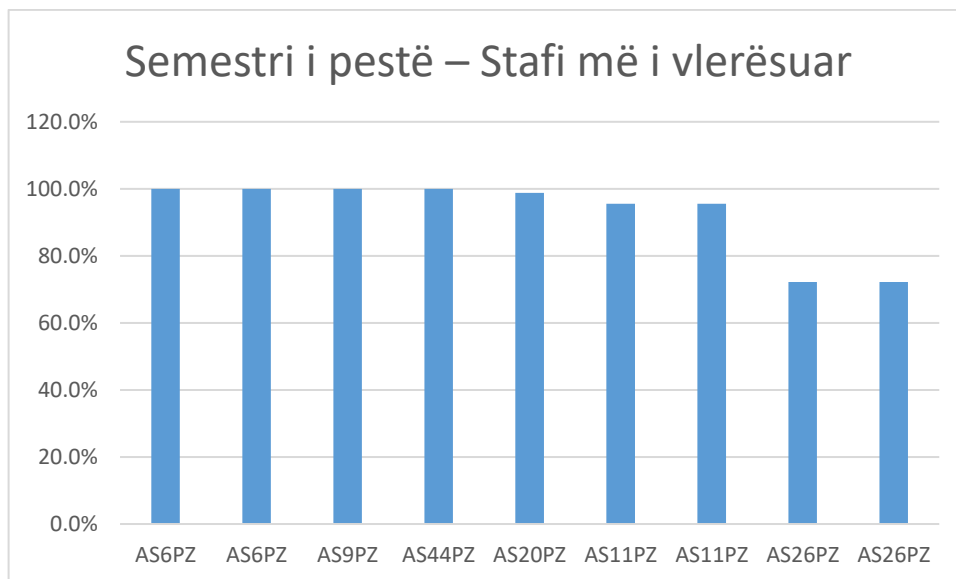


Figure 5 Semestri i pestë – Stafi më i vlerësuar

Në semestrin e pestë, stafi akademik me vlerësimet më të larta paraqitet në figurën 5, ku stafi AS6PZ, AS9PZ dhe AS44PZ vlerësohen me 100% në raport me kënaqësinë e studentëve për stafin akademik, ndërsa stafi me më të ulëtat. vlerësimi është stafi akademik AS26PZ me vlerësimin 72,2% siç paraqitet në tabelën 1.

Tabela 1 Rezultatet e studentëve për vlerësimin e stafit akademik për semestrat 1, 3 dhe 5

Academic Staff	Subject	Group	Semester	Average Min 1- Max5
AS9	Hyrje në Kontabilitet Financiar	Prizren	1	4.31
AS4	Matematikë	Prizren	1	4.02
AS1	Produktivitet Personal me TI	Prizren	1	3.91
AS5	Hyrje në Makroekonomi	Prizren	1	3.27
AS26	Hyrje në Menaxhment	Prizren	1	3.30
AS52	Sjellje Organizative dhe Lidership	Prizren	3	4.98

AS52	Tregti Ndërkombëtare	Prizren	3	4.98
AS4	Metodat Statistikore për Biznes II	Prizren	3	4.89
AS10	E Drejta Biznesore	Prizren	3	4.84
AS12	Menaxhimi i Operacioneve	Prizren	3	4.84
AS48	Menaxhimi Financiar	Prizren	3	4.53
AS6	Politikat Fiskale	Prizren	5	5.00
AS6	Tatimet	Prizren	5	5.00
AS9	Kontabilitet i Avancuar	Prizren	5	5.00
AS44	Auditimi	Prizren	5	5.00
AS20	Ndërmarrësia dhe Menaxhimi i Inovacionit	Prizren	5	4.94
AS11	Marketing dhe Menaxhimi i Shitjeve	Prizren	5	4.78
AS11	Menaxhimi i Markës dhe Produktit	Prizren	5	4.78
AS26	Marketingu Digjital	Prizren	5	3.61
AS26	Sjellje Konsumatore	Prizren	5	3.61