

## Përmbledhje e shkurtër e vlerësimit të stafit akademik nga studentët

Semestri Dimëror 22/23

### BACHELOR - PRIZREN

Pyetësi për vlerësimin e stafit nga studentët, është dërguar te studentët në javën e fundit të ligjëratave dhe para provimeve të Shkurt 2023. Pyetësi është përgaditur në formatin online dhe shpërndarja e pyetësit është bërë përmes email. Studentët mund të vlerësonin pyetjet për stafin akademik nga 1-5 (1 min dhe 5 max). Në vijim paraqitet shpërndarja e pjesëmarrësve në nivelin bachelor sipas semestrave. Duke pasur parasysh se programi i studimit në Prizren është i akredituar në vitin 2021, programi i studimit të MBE në Prizren ka studentë vetëm në vitin e parë dhe të dytë.

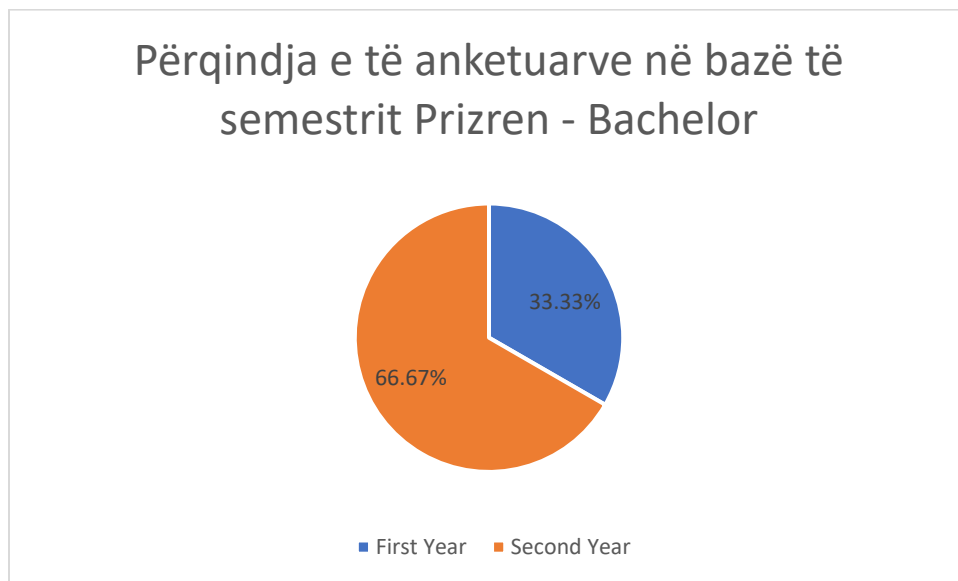


Figure 1 Përqindja e të anketuarve në bazë të semestrit

Numri më i madh i studentëve që kanë marrë pjesë në anketë janë nga semestri i tretë 66,67%, dhe nga semestri i parë 33,33%.

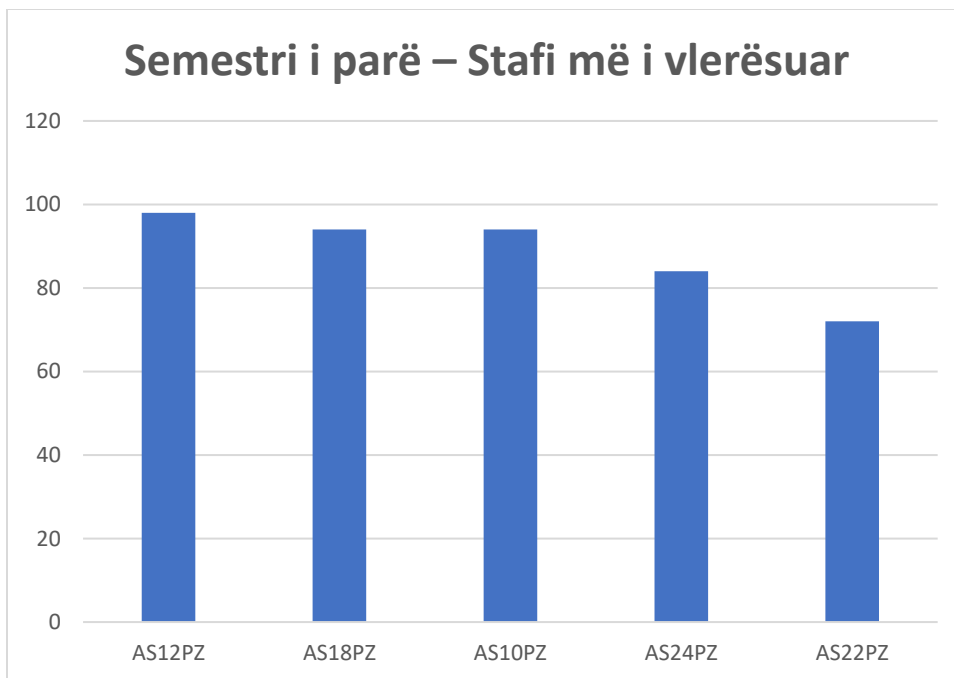


Figure 2 Semestri i parë – Stafi më i vlerësuar

Në semestrin e parë, pesë nga stafi akademik me vlerësimin më të lartë paraqiten në Figure 2, ku stafi AS12PZ vlerësohet me 98% në raport me kënaqshmërinë e studentëve për stafin akademikë, ndërsa personeli me vlerësimin më të ulët është stafi akademik AS23PZ me vlerësimin 68% siç paraqitet në Tabela 1.

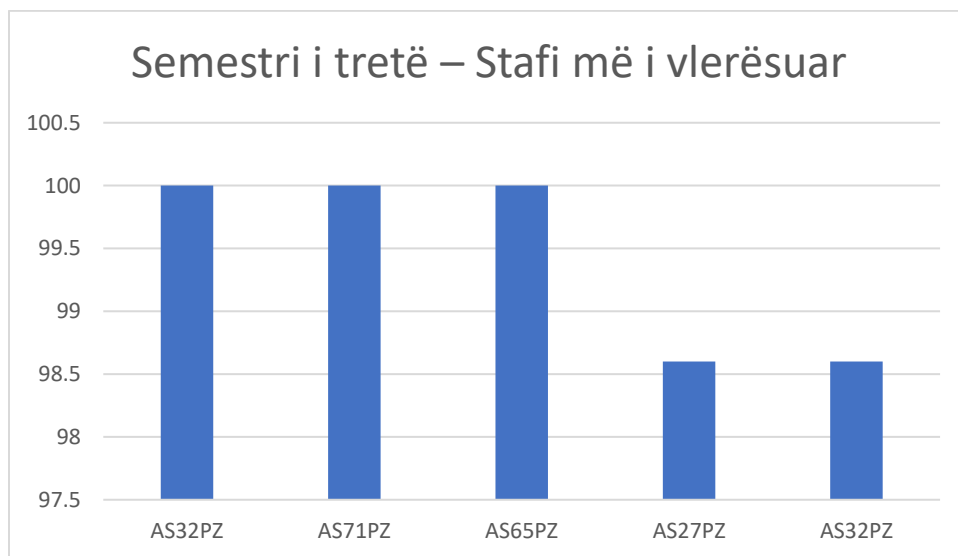


Figure 3 Semestri i tretë – Stafi më i vlerësuar

Në semestrin e tretë, pesë nga stafi akademik me vlerësimin më të lartë paraqiten në Figure 3, ku stafi AS32PZ, AS71PZ dhe AS65PZ janë vlerësuar me 100% në raport me kënaqshmërinë e studentëve për stafin akademikë, ndërsa personeli me vlerësimin më të ulët është stafi akademik AS23PZ me vlerësimin 87% siç paraqitet në Tabela 1.

Tabela 1 Rezultatet e studentëve për vlerësimin e stafit akademik për semestrat 1 dhe 3

<b>Stafi akademik</b>	<b>Lënda</b>	<b>Grupi</b>	<b>Semestri</b>	<b>Mesatarja Min 1- Max5</b>
AS12PZ	Hyrje në Kontabilitet Financiar	GPz	Semestri 1	4.9
AS18PZ	Gjuhe Angleze	GPz	Semestri 1	4.7
AS10PZ	Matematikë	GPz	Semestri 1	4.7
AS24PZ	Hyrje në Menaxhment	GPz	Semestri 1	4.2
AS22PZ	Produktivitet Personal me TI	GPz	Semestri 1	3.6
AS23PZ	Hyrje në Makroekonomi	GPz	Semestri 1	3.4
AS32PZ	Sjellje Organizative dhe Lidërsip	GPz	Semestri 3	5
AS71PZ	Tregtia Ndërkombëtare	GPz	Semestri 3	5
AS65PZ	Sjellje Organizative dhe Lidërsip	GPz	Semestri 3	5
AS32PZ	Tregtia Ndërkombëtare	GPz	Semestri 3	4.93
AS38PZ	Metodat Statistikore për Biznes II	GPz	Semestri 3	4.9
AS37PZ	E Drejta Biznesore	GPz	Semestri 3	4.85
AS23PZ	Menaxhimi Financiar	GPz	Semestri 3	4.7
AS38PZ	Metodat Statistikore për Biznes II	GPz	Semestri 3	4.5
AS23PZ	Menaxhimi Financiar	GPz	Semestri 3	4.35
AS72PZ	Menaxhimi i Operacioneve	GPz	Semestri 3	4.93
AS27PZ	Menaxhimi i Operacioneve Ushtrime	GPz	Semestri 3	4.9

