

Përmbledhje e shkurtër e vlerësimit të stafit akademik nga studentët

Semestri Dimëror 22/23

BACHELOR - PRISHTINË

Pyetësi për vlerësimin e stafit nga studentët, është dërguar te studentët në javën e fundit të ligjëratave dhe para provimeve të Shkurt 2023. Pyetësi është përgaditur në formatin online dhe shpërndarja e pyetësit është bërë përmes email. Studentët mund të vlerësonin pyetjet për stafin akademik nga 1-5 (1 min dhe 5 max). Në vijim paraqitet shpërndarja e pjesëmarrësve në nivelin bachelor sipas semestrave.

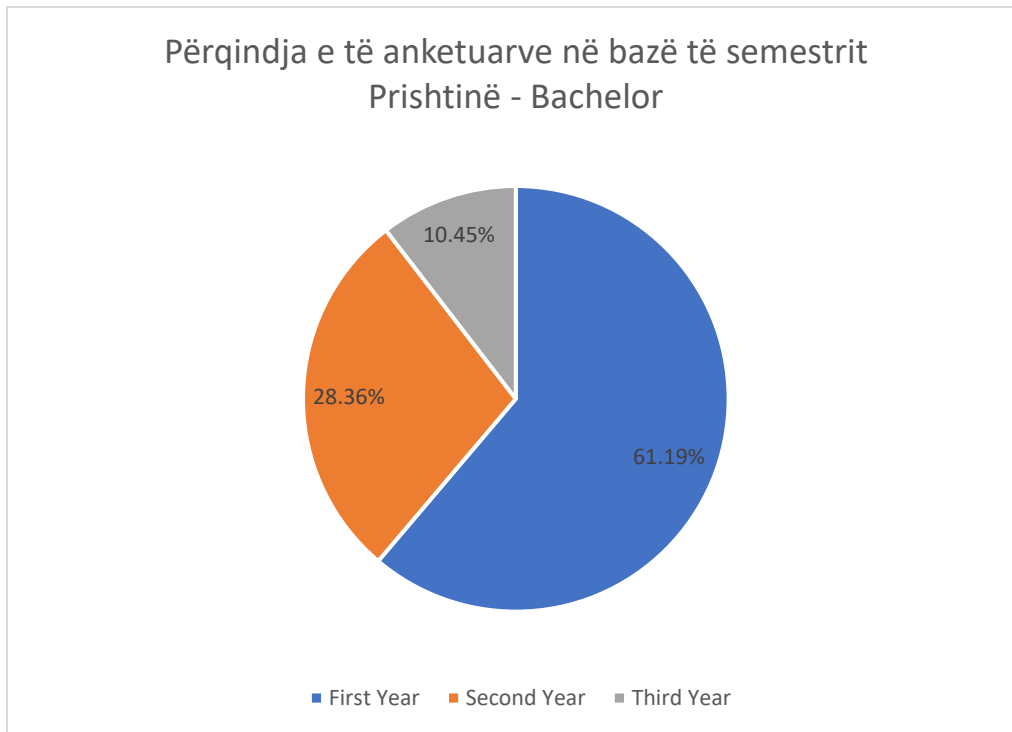


Figure 1 Përqindja e të anketuarve në bazë të semestrit

Numri më i madh i studentëve që kanë marrë pjesë në anketë janë nga semestri i parë 61,19%, semestri i tretë 28,36%, dhe semestri i pestë 10,45%.



Figure 2 Semestri i parë – Stafi më i vlerësuar

Në semestrin e parë, pesë nga stafi akademik me vlerësimin më të lartë paraqiten në Figure 2, ku stafi AS12PR vlerësohet me 100% në raport me kënaqshmërinë e studentëve për stafin akademikë, ndërsa personeli me vlerësimin më të ulët është stafi akademik AS11PR me vlerësimin 74% siç paraqitet në Tabela 1.

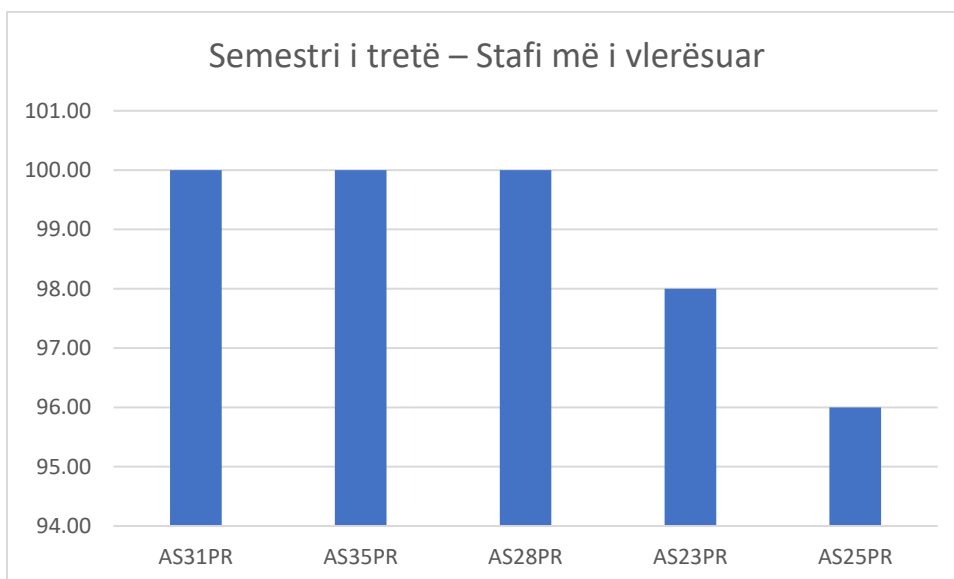


Figure 3 Semestri i tretë – Stafi më i vlerësuar

Në semestrin e tretë, pesë nga stafi akademik me vlerësimin më të lartë paraqiten në Figure 3, ku stafi AS31PR dhe AS35PR janë vlerësuar me 100% në raport me kënaqshmërinë e studentëve për stafin akademikë, ndërsa personeli me vlerësimin më të ulët është stafi akademik AS11PR me vlerësimin 64% siç paraqitet në Tabela 1.

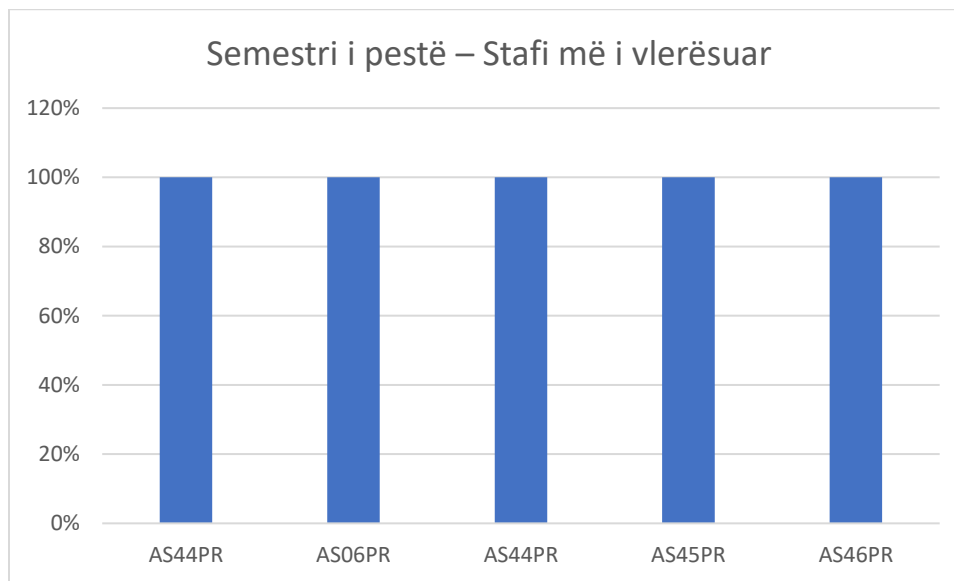


Figure 4 Semestri i pestë – Stafi më i vlerësuar

Siç paraqitet në Figure 4, në semestrin e pestë, pesë nga stafi akademik me vlerësimin më të lartë AS44PR, AS06PR, AS44PR, AS45PR dhe AS46PR vlerësohen me 100% në lidhje me kënaqshmërinë e studentëve për stafin akademikë, ndërsa stafi me vlerësimin më të ulët është stafi akademik AS11PR me vlerësimin 78% siç paraqitet në Tabelën 1.

Tabela 1 Rezultatet e studentëve për vlerësimin e stafit akademik për semestrat 1, 3 dhe 5

Stafi akademik	Lënda	Grupi	Semestri	Mesatarja Min 1- Max5
AS12PR	Hyrje në Kontabilitet Financiar	GP	Semestri 1	5
AS01PR	Gjuhe Angleze	GP	Semestri 1	4.9
AS02PR	Produktivitet Personal me TI	GP	Semestri 1	4.9
AS08PR	Hyrje në Menaxhment	GP	Semestri 1	4.9
AS03PR	Matematikë	GP	Semestri 1	4.8
AS55PR	Hyrje në Kontabilitet Financiar	G2	Semestri 1	4.74
AS02PR	Produktivitet Personal me TI	G1	Semestri 1	4.7
AS04PR	Matematikë	G1	Semestri 1	4.58
AS06PR	Hyrje në Kontabilitet Financiar	G1	Semestri 1	4.54
AS01PR	Gjuhe Angleze	G1	Semestri 1	4.52
AS08PR	Hyrje në Menaxhment	G1	Semestri 1	4.5
AS08PR	Hyrje në Menaxhment	G2	Semestri 1	4.4

AS10PR	Matematikë	G2	Semestri 1	4.3
AS56PR	Hyrje në Kontabilitet Financiar	G2	Semestri 1	4.2
AS03PR	Matematikë	G1	Semestri 1	4.1
AS05PR	Hyrje në Makroekonomi	G1	Semestri 1	4.1
AS07PR	Hyrje në Kontabilitet Financiar	G1	Semestri 1	4.1
AS09PR	Produktivitet Personal me TI	G2	Semestri 1	4.1
AS54PR	Hyrje në Makroekonomi	G2	Semestri 1	4.1
AS04PR	Matematikë	GP	Semestri 1	4.1
AS01PR	Gjuhe Angleze	G2	Semestri 1	3.8
AS11PR	Hyrje në Makroekonomi	GP	Semestri 1	3.7
AS31PR	Metodat Statistikore për Biznes II	G2	Semestri 3	5
AS35PR	Metodat Statistikore për Biznes II	GP	Semestri 3	5
AS28PR	Tregtia Ndërkombëtare	GP	Semestri 3	5
AS23PR	Menaxhimi Financiar	GP	Semestri 3	4.9
AS25PR	Metodat Statistikore për Biznes II	G1	Semestri 3	4.8
AS28PR	Tregtia Ndërkombëtare	G1	Semestri 3	4.8
AS37PR	E Drejta Biznesore	GP	Semestri 3	4.8
AS30PR	Menaxhimi Financiar	G2	Semestri 3	4.7
AS21PR	Menaxhimi i Operacioneve	G2	Semestri 3	4.4
AS27PR	Sjellje Organizative dhe Liderhip	G1	Semestri 3	4.3
AS27PR	Sjellje Organizative dhe Liderhip	G2	Semestri 3	4.2
AS29PR	E Drejta Biznesore	G1	Semestri 3	4
AS29PR	E Drejta Biznesore	G2	Semestri 3	4
AS05PR	Menaxhimi Financiar	G1	Semestri 3	3.8
AS32PR	Tregtia Ndërkombëtare	G2	Semestri 3	3.7
AS21PR	Menaxhimi i Operacioneve	G1	Semestri 3	3.41
AS36PR	Menaxhimi i Operacioneve	GP	Semestri 3	3.4
AS26PR	Menaxhimi i Operacioneve	G2	Semestri 3	3.7
AS26PR	Menaxhimi i Operacioneve	GP	Semestri 3	3.4
AS26PR	Menaxhimi i Operacioneve	G1	Semestri 3	3.2
AS44PR	Institucionet Financiare dhe Tregjet e Kapitalit	BFS - GP	Semestri 5	5
AS06PR	Bankimi	BFS - GP	Semestri 5	5
AS44PR	Biznes Ndërkombëtar në Tregjet në Zhvillim	BN -PR	Semestri 5	5
AS45PR	Menaxhimi i Marketingut Ndërkombëtar	BN -PR	Semestri 5	5
AS46PR	Biznesi Ndërkombëtar dhe Strategjia	BN -PR	Semestri 5	5
AS37PR	Menaxhimi i Korporatave Ndërkombëtare	BN -PR	Semestri 5	5
AS38PR	Auditim	KAT - PR	Semestri 5	5
AS39PR	Kontabiliteti i Tatimeve	KAT - PR	Semestri 5	5
AS17PR	Siguracioni dhe Menaxhimi i Riskut	BFS - PR	Semestri 5	4.9
AS47PR	Kontabilitet i Avancuar	KAT - PR	Semestri 5	4.9
AS39PR	Tatimet Biznesore	KAT - PR	Semestri 5	4.9
AS45PR	Sjellje Konsumatore	MSH - PR	Semestri 5	4.9
AS50PR	Hulumtimi i Marketingut	MSH - PR	Semestri 5	4.9
AS42PR	Marketing dhe Komunikim i Integruar	MSH - PR	Semestri 5	4.9

AS20PR	Investime dhe Analiza Financiare	BFS - PR	Semestri 5	4.8
AS44PR	Zhvillimi i Mundësive / Planifikim Biznesor	MNI - PR	Semestri 5	4.7
AS42PR	Menaxhimi i NVM	MNI - PR	Semestri 5	4.7
AS49PR	Shitje dhe Menaxhimi i Shitjeve	MSH - PR	Semestri 5	4.7
AS43PR	Bankimi	BFS - PR	Semestri 5	4.6
AS50PR	Marketing dhe Komunikim i Integruar	MSH - PR	Semestri 5	4.6
AS43PR	Institucionet Financiare dhe Tregjet e Kapitalit	BFS - PR	Semestri 5	4.5
AS48PR	Ndërmarrësia dhe Menaxhimi i Inovacionit	MNI - PR	Semestri 5	4.5
AS48PR	Menaxhment Bashkëkohor	MNI - PR	Semestri 5	3.9

