

## Përmbledhje e shkurtër e vlerësimit të stafit akademik nga studentët

Semestri Dimëror 22/23

### BACHELOR - FERIZAJ

Pyetësi për vlerësimin e stafit nga studentët, është dërguar te studentët në javën e fundit të ligjëratave dhe para provimeve të Shkurt 2023. Pyetësi është përgaditur në formatin online dhe shpërndarja e pyetësit është bërë përmes email. Studentët mund të vlerësonin pyetjet për stafin akademik nga 1-5 (1 min dhe 5 max). Në vijim paraqitet shpërndarja e pjesëmarrësve në nivelin bachelor sipas semestrave.

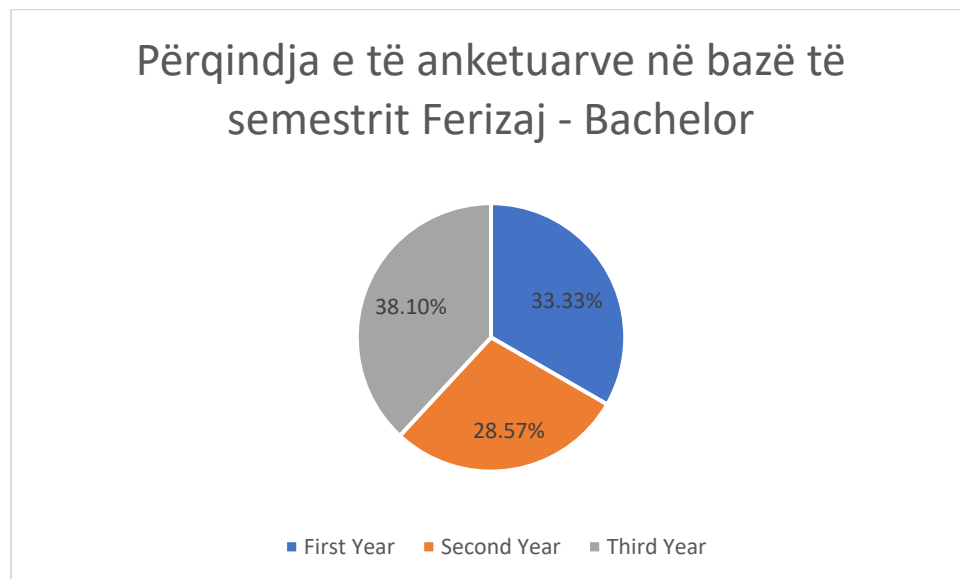


Figure 1 Përqindja e të anketuarve në bazë të semestrit

Numri më i madh i studentëve që kanë marrë pjesë në anketë janë nga semestri i parë 33,33%, semestri i tretë 28.57%, dhe semestri i pestë 38.10%.

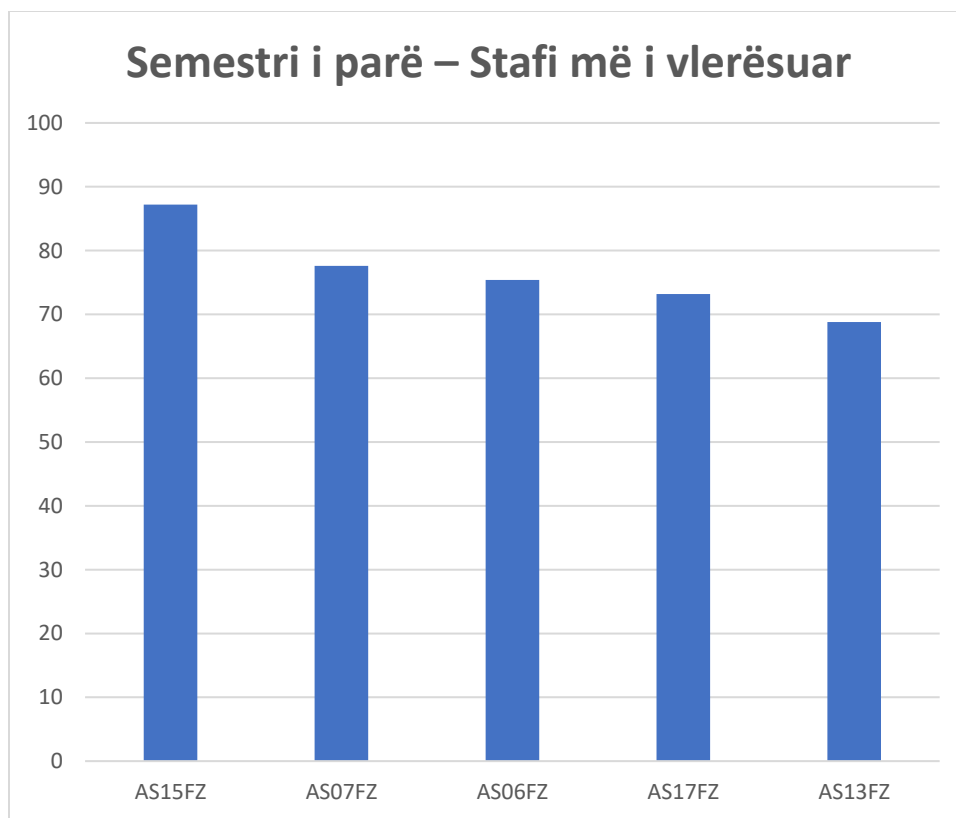


Figure 2 Semestri i parë – Stafi më i vlerësuar

Në semestrin e parë, pesë nga stafi akademik me vlerësimin më të lartë paraqiten në Figure 2, ku stafi AS15FZ vlerësohet me 87.2% në raport me kënaqshmërinë e studentëve për stafin akademikë, ndërsa personeli me vlerësimin më të ulët është stafi akademik AS14FZ me vlerësimin 64.4% siç paraqitet në Tabela 1.

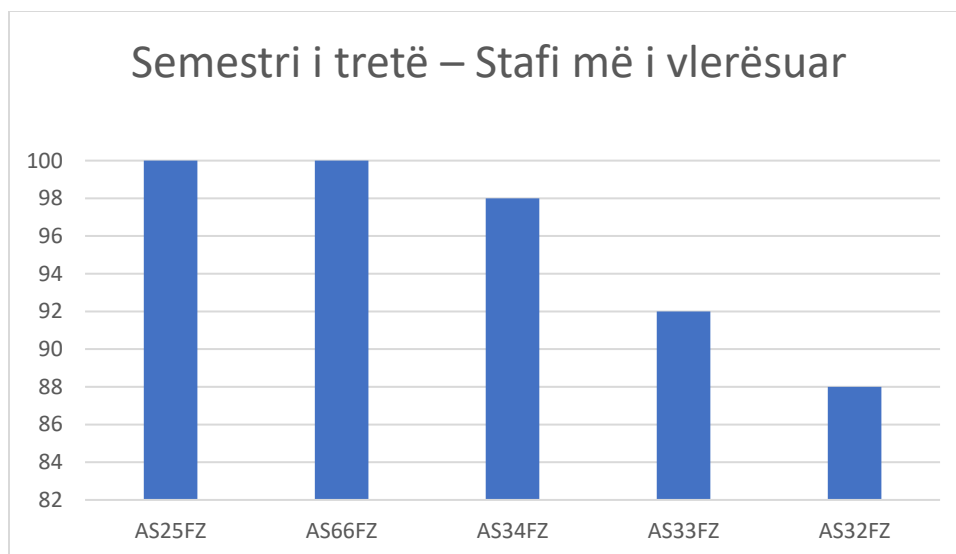


Figure 3 Semestri i tretë – Stafi më i vlerësuar

Në semestrin e tretë, pesë nga stafi akademik me vlerësimin më të lartë paraqiten në Figure 3, ku stafi AS25FZ dhe AS66FZ janë vlerësuar me 100% në raport me kënaqshmërinë e studentëve për stafin akademikë, ndërsa personeli me vlerësimin më të ulët është stafi akademik AS29FZ me vlerësimin 74.8% siç paraqitet në Tabela 1.



Figure 4 Semestri i pestë – Stafi më i vlerësuar

Siç paraqitet në Figure 4, në semestrin e pestë, katër nga stafi akademik me vlerësimin më të lartë AS38FZ, AS64FZ, AS41FZ dhe AS68FZ vlerësohen me 100% në lidhje me kënaqshmërinë e studentëve për stafin akademikë, ndërsa stafi me vlerësimin më të ulët është stafi akademik AS33FZ, AS39FZ and AS40FZ me vlerësimin 92% siç paraqitet në Tabelën 1.

Tabela 1 Rezultatet e studentëve për vlerësimin e stafit akademik për semestrat 1, 3 dhe 5

<b>Stafi akademik</b>	<b>Lënda</b>	<b>Grupi</b>	<b>Semestri</b>	<b>Mesatarja Min 1- Max5</b>
AS15FZ	Matematikë	GFz	Semestri 1	4.36
AS07FZ	Hyrje në Kontabilitet Financiar	GFz	Semestri 1	3.88
AS06FZ	Hyrje në Kontabilitet Financiar	GFz	Semestri 1	3.77
AS17FZ	Hyrje në Menaxhment	GFz	Semestri 1	3.66
AS13FZ	Gjuhe Angleze	GFz	Semestri 1	3.44
AS16FZ	Hyrje në Makroekonomi	GFz	Semestri 1	3.44
AS14FZ	Produktivitet Personal me TI	GFz	Semestri 1	3.22
AS25FZ	Metodat Statistikore për Biznes II	GFz	Semestri 3	5
AS66FZ	Sjellje Organizative dhe Lidërsip	GFz	Semestri 3	5
AS33FZ	Menaxhimi Financiar	GFz	Semestri 3	4.6
AS32FZ	Tregtia Ndërkombëtare	GFz	Semestri 3	4.4
AS29FZ	E Drejta Biznesore	GFz	Semestri 3	3.74
AS34FZ	Menaxhimi i Operacioneve	GFz	Semestri 3	4.9
AS38FZ	Auditim	KAT - GFZ	Semestri 5	5
AS64FZ	Kontabilitet i Avancuar	KAT - GFZ	Semestri 5	5
AS41FZ	Menaxhment Bashkëkohor	MNI - GFZ	Semestri 5	5
AS68FZ	Zhvillimi i Mundësive / Planifikim Biznesor	MNI - GFZ	Semestri 5	5
AS42FZ	Menaxhimi i NVM	MNI - GFZ	Semestri 5	4.7
AS33FZ	Kontabiliteti i Tatimeve	KAT - GFZ	Semestri 5	4.6
AS39FZ	Tatimet Biznesore	KAT - GFZ	Semestri 5	4.6
AS40FZ	Ndërmarrësia dhe Menaxhimi i Inovacionit	MNI - GFZ	Semestri 5	4.6